

イベント参加に伴うお願い

新型コロナウイルス感染拡大防止のため、以下の注意事項をご確認いただき、各イベントへご参加ください。

▶ イベント開始前に体調等の確認をし、発熱や咳、くしゃみ、鼻水、咽頭痛等風邪のような症状がある方はご参加をお断りいたします。
※館内で激しく咳き込むなど、風邪のような症状がある方には、退館をお願いする場合があります。

マスクを着用し、
咳エチケットを心がけてください。

こまめな手洗いをお願いいたします。

館内では他の人との距離を
2メートル程度あけてください。

皆様にはご不便とご迷惑をおかけすることになりますが、ご理解とご協力をお願いいたします。

き しん き 夏休み特別企画！ 起震機体験付きガイドツアー



7.23^{thu}木^祝 ~ 8.30^{sun}日

東京直下72h TOURへようこそ！ 私達パークスタッフが皆様をご案内いたします！

夏休み限定で、普段は乗れない起震機(地震の揺れを体験する機械)に乗ってみよう！お一人様でも気軽にご参加いただけるガイドツアーを開催いたします。東京直下72h TOURと起震機体験、パークスタッフによる防災グッズ等の解説付きです！この機会にぜひ、体験してみませんか？

開催時間
所要時間
参加費
定員
参加方法
注意事項

14:00~(申込受付は各回30分前まで)※8/14(金)は開催いたしません。
約70分
大人1名500円、小人1名300円 ※未就学児は無料
各回15名
事前予約制(当日は空きあれば参加可)
安全上起震機の搭乗には身長制限があります。
あらかじめご了承ください。



詳細はこちら



防災グッズのお土産付きです！
大人：携帯トイレ
小人：クリアファイル

東京臨海広域防災公園 × 防災ワードラリー ありあけ防災レンジャー ～夏休みミッション編～

8/1(土) 9/30(水)

クリアした人には
プレゼントがあるよ!

緊急事態! 防災レンジャーが
そんな時、キミは
有明の平和を守る
一緒に公園内のキーワードを
ながら、防災力UPだ!

- 無料
- 場 所 那なエリア東京管理センター
- 申 込 当日参加
- ▶参加をご希望の方は、管理センターまでお声がけください!



今年も開催! 夏休みぼうさいスタンプラリー

8/1(土) 9/2(日)

夏休みに2つの公園を訪れて
防災について学んでみよう! 無料



8/16(日) Aウォーキング教室
～骨盤調整～

体のしくみを
実際に歩くこ
姿勢を身に付

- 時間 10:30～11:30
- 無料
- 場 所 那なエリア東京2Fレクチャールーム
- 定員 20名(事前電話予約制)
- 講師 野口早苗 (一社)日本姿勢調律協会



8/2(日) みんなでモーニングヨガ
～さわやか屋外編～

お子様からオ
みんなで気持
ヨガ初心者

- 時間 8:00～(約30分)
- 場 所 ケヤキ広場 無料 ※自由参加
- 講師 Tacco(ヨガインストラクター)
- 持 物 ヨガマット(バスタオル等でも可)、飲み物
- ※動きやすい服装でお越しください。更衣室のご用意はございません。



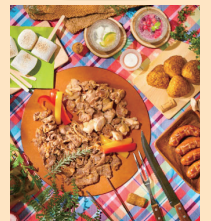
そなエリア東京 BBQ ガーデン 営業再開しました!

「そなエリア東京BBQガーデン」が、
7/1(水)より営業を再開いたしました。
ご予約・空き状況等詳細につきましては、
以下にお問合せください。



お問い合わせ

- TEL 050-3816-6374
- PC・スマホ <https://digiq.jp/sona/>
- インターネットはこちらから



そなえカフェ 新商品情報

そなエリア東京内「そなえカフェ」にて、
夏季限定「非常食ピクニックランチ」の販売を
始めました!
公園内の芝生等でお召し上がりいただけるよう、
オリジナルレジャーシート付です。園内散策のお供に、
ぜひご賞味ください。



- セット内容 IZAMESHI煮込みハンバーグ(非常食) 白ご飯
- チョコえいようかん(非常食) オリジナルレジャーシート
- 価格 750円(税込) 営業時間 9:30～17:00(ラストオーダー 16:30)

8月の園内植物情報

今月のおすすめは…

「ひまわり」です。

【見頃予定】7月下旬～8月
【場所】しぜんのこみち他各所



*写真はイメージです。イベントは急遽変更する場合がありますので、ご了承ください。各プログラムなどは公園webページをご覧ください。*イベントの記録・広報等のため、写真撮影を行う場合があります。ご了承下さい。

随時開催

「そなエリア東京」で
タブレット端末を使った防災体験
“東京直下72hツアー”にチャレンジ!



記号の説明

時…日時 場…場所 集…集合 費…費用 共…共催 主…主催
 監…監修 申…申込 協…協力 師…講師 対…対象・定員 持…持物
 締…締切日 後…後援 問…問合せ先 H…ホームページ E…Eメール

ご利用案内 東京臨海広域防災公園は、国土交通省と東京都が管理する公園です。

【東京臨海広域防災公園】

- 開園時間 午前6時～午後8時
- 入園料 無料 (12/31～1/1休園)

【そなエリア東京】

- 利用時間 午前9時30分～午後5時 (最終入場午後4時30分)
- 休館日 月曜日 (月曜日が祝日の場合は開館し、翌日休館) (○年末年始及び臨時休館日があります)
- 入場料 無料

【ご利用・お申込みに関するお問合せ】

東京臨海広域防災公園 管理センター
 〒135-0063 東京都江東区有明 3-8-35
 TEL 03-3529-2180 FAX 03-3529-2188
 MAIL info-bousai@seibu-la.co.jp
<http://www.tokyorinkai-koen.jp/>
 ※当施設に駐車場はございません

交通アクセス

最寄駅 りんかい線 → 「国際展示場駅」より徒歩約4分
ゆりかもめ → 「有明駅」より徒歩約2分

