

## イベント参加に伴うお願い

新型コロナウイルス感染拡大防止のため、以下の注意事項をご確認いただき、各イベントへご参加ください。

▶ イベント開始前に体調等の確認をし、発熱や咳、くしゃみ、鼻水、咽頭痛等風邪のような症状がある方はご参加をお断りいたします。  
※館内で激しく咳き込むなど、風邪のような症状がある方には、退館をお願いする場合があります。

マスクを着用し、  
咳エチケットを心がけてください。

こまめな手洗いをお願いいたします。

館内では他の人との距離を  
1メートル程度あけてください。

皆様にはご不便とご迷惑をおかけすることになりますが、ご理解とご協力をお願いいたします。

## 新型コロナウイルス感染症防止対策に関するお知らせ

### そなエリア東京の感染防止対策

お客様に安心して当施設をご見学いただくため、そなエリア東京は以下の対策に取り組んでいます。



消毒液の設置



待機列の整理



飛沫防止のビニールカーテン設置



スタッフの検温

# 自然災害体験車3Dシアター

## 11.3<sup>tue</sup> 火祝 3D体感シアターで 土石流を体験してみよう!

土石流が発生するまでの予兆現象やその恐ろしさ、避難の大切さなどを、立体映像や振動などで体験できます。100インチの大画面から迫力ある映像が目の前に迫ってきます!この機会にぜひ、体験してみませんか。

開催時間 10:00~12:00 / 13:00~15:00 毎時00分・20分・40分  
開催場所 そなエリア東京入口付近  
参加費 無料  
定員 各回6名  
参加方法 事前予約制 ※10/28(水)9:30から電話にて受付開始  
▶当日は空きがあれば参加可



## 地震に備える防災ガイドツアー 起震機に乗って大地震を体験しよう!

東京直下72h TOUR、起震機体験、オペレーションルーム、防災グッズをパークスタッフがご案内します。起震機体験では、東日本大震災、関東地震(関東大震災)、震度1~7の連続体験などからお選びいただけます。お一人でも気軽にご参加ください。

開催時間 11月の土日祝各日14:00~15:00 ※11/28は実施いたしません  
参加費 大人1名500円、小人1名300円 ※未就学児は無料  
定員 各回20名

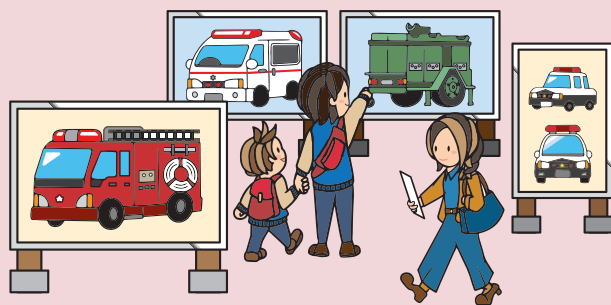
参加方法 事前予約制 ※10/28(水)9:30から受付開始(当日は空きがあれば参加可)  
注意事項 安全上起震機の搭乗には身長制限があります。また、体調や健康状態の確認をいたします。あらかじめご了承ください。

お問い合わせ 公園HP(<https://www.tokyorinkai-koen.jp/>)又は管理センター(TEL:03-3529-2180)まで。



# はたらく車写真展 ～防災編～

11.23<sup>MON</sup>月祝～12.27<sup>SUN</sup>日



例年開催している防災モーターショーに出展している車両の写真展を開催いたします。災害対策車両の写真が勢揃いです！ぜひ、ご覧ください。

開 9:30～17:00 (※11/23をのぞく月曜日は休館日)  
場 そなエリア東京1Fエントランス、園地 観 無料

## 11/8日 みんなでモーニングヨガ ～リラックスアロマ編～

お子様から大人まで、みんなで気持ちよく体を動かしましょう！今回はアロマヨガです！ぜひ、お越しください。



時 10:00～(約60分)

場 そなエリア東京2Fレクチャールーム 観 無料

人 15名(要事前予約) 師 Tacco(ヨガインストラクター)

備 ヨガマット(バスタオル等でも可)、飲み物

※動きやすい服装でお越しください。更衣室のご用意はございません。

※写真はイメージです。

## 11/29日 Aウォーキング教室

～Aウォーキングでロングコートの似合う冬美人をめざす～

体の姿勢を整え、キレイに近づく歩き方を学びます！



開 10:30～11:30 場 ケヤキ広場

費 無料 人 20名(要事前予約)

師 野口早苗 団 (一社)日本姿勢調律協会

※写真はイメージです。

## こもれびキッチン実施中!!

11/1日～11/29日

※そなエリア東京の休館日を除く

防災公園内のケヤキ広場に、キッチンカーがやってきます！こもれびやかかげの下で、ここちよい時間をお過ごしください。

営業時間 11:00～17:00

営業場所 ケヤキ広場周辺

メニュー 日替わり

ご来園の際、ぜひお立ち寄りください。



※急遽出店を見合わせる場合があります。

※写真はイメージです。

## そなえカフェ

### 新商品情報

そなエリア東京内「そなえカフェ」にて、秋季限定「秋の非常食セット」の販売を始めました！公園内の芝生等でお召し上がりいただけるよう、オリジナルレジャーシート付です。園内散策のお供に、ぜひご賞味ください。



#### セット内容

温めずにおいしい野菜シチュー

紙コップパン(バター)

どこでもスイーツ缶

チーズケーキ

オリジナルレジャーシート



※写真はイメージです。

価格 850円(税込) 営業時間 9:30～17:00 ▶ラストオーダー 16:30

※写真はイメージです。イベントは急遽変更する場合がありますので、ご了承ください。各プログラムなどは公園Webページをご覧ください。※イベントの記録・広報等のため、写真撮影を行う場合があります。ご了承下さい。

随時開催

「そなエリア東京」で  
タブレット端末を使った防災体験  
“東京直下72hツアー”にチャレンジ!



#### 記号の説明

時…日時 場…場所 集…集合 費…費用 共…共催 団…主催  
監…監修 申…申込 協…協力 師…講師 人…対象・定員 備…持物  
締…締切日 後…後援 問…問合せ先 H…ホームページ E…Eメール

**ご利用案内** 東京臨海広域防災公園は、国土交通省と東京都が管理する公園です。

【東京臨海広域防災公園】

- 開園時間 午前6時～午後8時
- 入園料 無料 (12/31～1/1 休園)

【そなエリア東京】

- 利用時間 午前9時30分～午後5時 (最終入場午後4時30分)
- 休館日 月曜日 (月曜日が祝日の場合は開館し、翌日休館。○年末年始及び臨時休館日があります)
- 入場料 無料

【ご利用・お申込みに関するお問合せ】

東京臨海広域防災公園 管理センター  
〒135-0063 東京都江東区有明 3-8-35  
TEL 03-3529-2180 FAX 03-3529-2188  
MAIL info-bousai@seibu-la.co.jp  
https://www.tokyorinkai-koen.jp/  
※当施設に駐車場はございません



#### 交通アクセス

最寄駅 りんかい線 → 「国際展示場駅」より徒歩約4分  
ゆりかもめ → 「有明駅」より徒歩約2分

